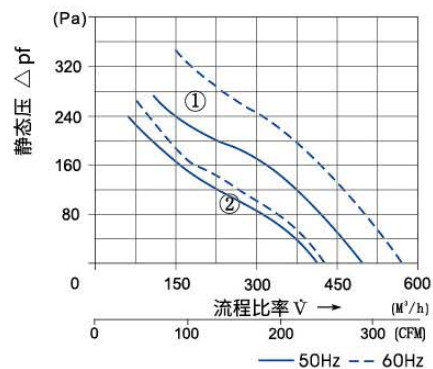
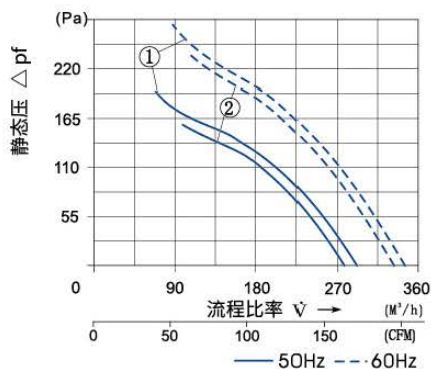
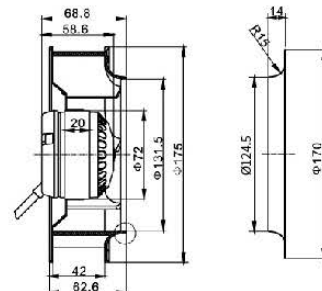
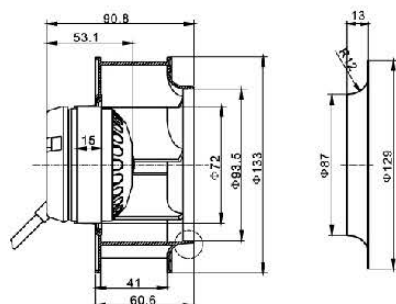




叶轮:PA6 黑色 底板:压铸铝合金



叶轮:PA6 黑色 底板:压铸铝合金



技术数据

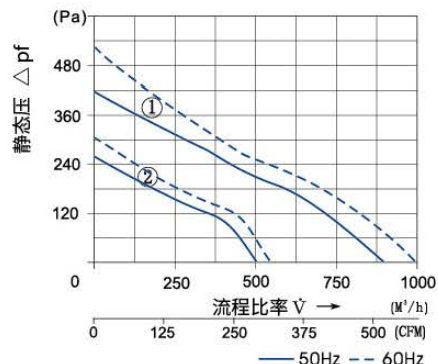
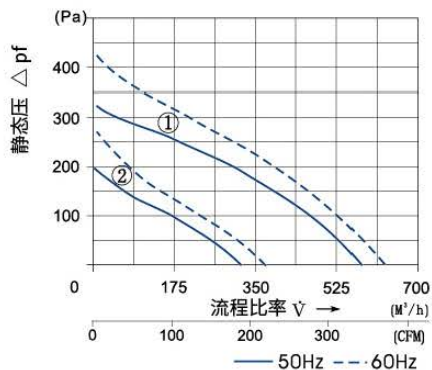
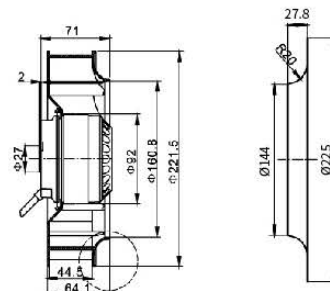
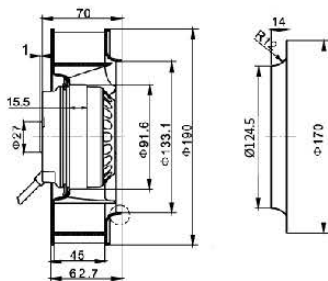
型号	133FLW2	133FLW3	170FLW2	170FLW3
订货号	2019.001	2019.002	2019.003	2019.004
电机	M2E7202-AF	M2D7202-AF	M2E7203-AF	M2D7203-AF
电压(伏)	230V	380V	230V	380V
频率(赫兹)	50/60	50/60	50/60	50
相数	单相	单相	单相	单相
输入功率(瓦)	39/37	35/34	56/59	57/64
电流(安)	0.26/0.23	0.13/0.11	0.29/0.27	0.16/0.17
转速(转/分)	2500/2700	2540/2670	2850/3000	2530/2850
风量(m³/min)	4.5	5.0	9.0/9.5	9.0/9.5
静压(帕)	185	240	160	160
噪音(分贝)	55	55	56	56
重量(kg)	0.6	0.8	1.2	1.2
电容	—	—	1.5μF/450VDB	0.5μF/630VDB



叶轮:PA6 黑色 底板:压铸铝合金



叶轮:PA6 黑色 底板:压铸铝合金



技术数据

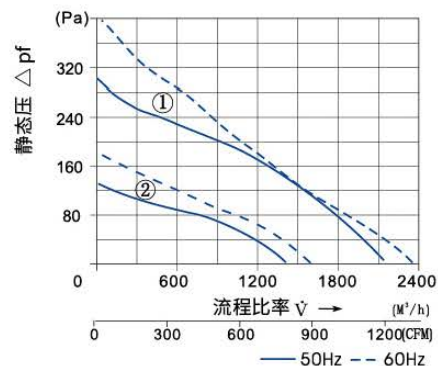
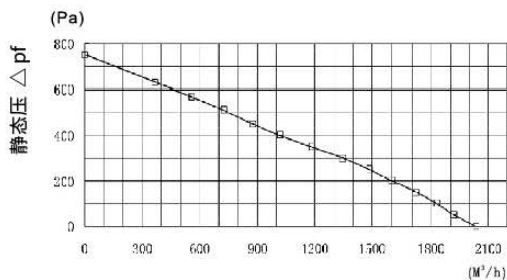
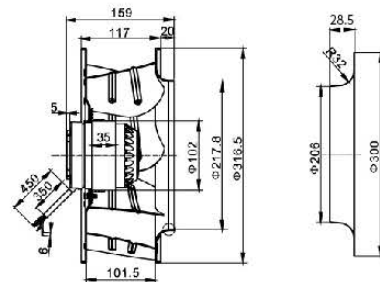
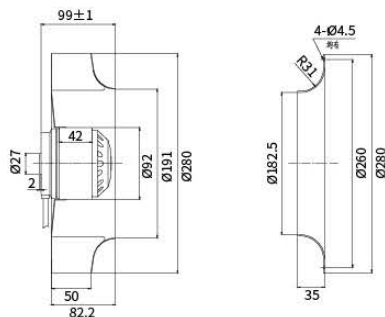
型号	190FLW2	190FLW3	220FLW2	220FLW3
订货号	2019.005	2019.006	2019.007	2019.008
电机	M2E09201-AF	M2D09201-AF	M2E09202-AF	M2D09202-AF
电压(伏)	230V	380V	230V	380V
频率(赫兹)	50/60	50/60	50/60	50/60
相数	单相	单相	单相	单相
输入功率(瓦)	69/73	63/73	105/123	93/122
电流(安)	0.33/0.32	0.17/0.19	0.51/0.55	0.26/0.32
转速(转/分)	2450/2700	2500/2700	2550/2860	2580/2850
风量(m ³ /min)	10	10	16.6	16.6
静压(帕)	400	400	420/520	420/520
噪音(分贝)	64	64	71/74	
重量(kg)	1.23	1.23	1.8	
电容	1.5 μ F/450VDB	0.5 μ F/630VDB	3.0 μ F/450VDB	1.0 μ F/630VDB



叶轮: 铝合金板 底板: 压铸铝合金



叶轮: 铝合金板 底板: 压铸铝合金



技术数据

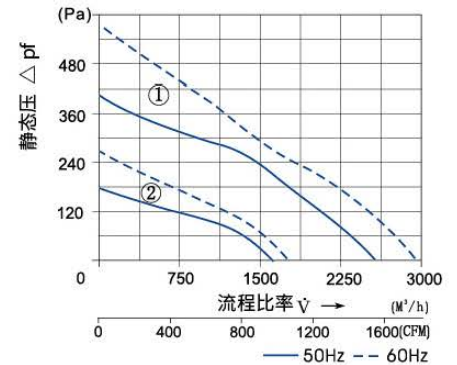
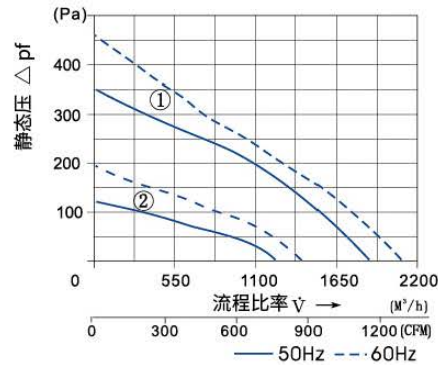
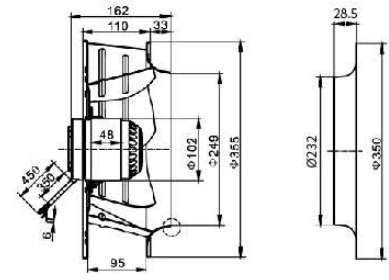
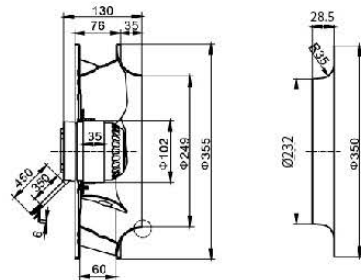
型号	280FLW2	310FLW4	310FLW5
订货号	2019.013	2019.015	2019.016
电机	M2E09205-AF	M4E10201-AF	M4D10201-AF
电压(伏)	230V	230V	380V
频率(赫兹)	50/60	50/60	50/60
相数	单相	单相	单相/三相
输入功率(瓦)	230/305	101/143	128/170
电流(安)	1.03/1.30	0.46/0.52	0.40/0.47
转速(转/分)	2600/2700	1360/1540	1380/1540
风量(m^3/min)	33.2/35.2	35.4/39.5	35.4/39.5
静压(帕)	700/750	300/400	300/400
噪音(分贝)	72/75		70
重量(kg)	3.0		3.8
电容	$8.0\mu F/450VDB$	$3.0\mu F/450VDB$	$1.0\mu F/630VDB$



叶轮: 铝合金板 底板: 压铸铝合金



叶轮: 铝合金板 底板: 压铸铝合金



技术数据

型号	350FLW4A	350FLW5A	355FLW4A	355FLW4A1
订货号	2019.017	2019.018	2019.020	2019.021
电机	M4E10202-AF	M4D10202-AF	M6E10202-AF	M4D10202-AF
电压(伏)	230V	380V	230V	380V
频率(赫兹)	50/60	50/60	50/60	50/60
相数	单相	三相	单相	三相
输入功率(瓦)	110/150	136/137	170/230	158/215
电流(安)	0.55/0.67	0.33/0.32	0.78/1.0	0.44/0.43
转速(转/分)	1350/1550	1400/1600	1370/1540	1400/1600
风量(m³/min)	30.8/35.3	30.8/35.3	43	43/49
静压(帕)	350/460	350/460	580	410/580
噪音(分贝)	63/66		70	65/69
重量(kg)	3.9		4.7	4.7
电容	3.0μF/450VDB	—	5.0μF/450VDB	—